

CONSULTA DESCRIPTIVA Y GRÁFICA DE DATOS CATASTRALES
BIENES INMUEBLES DE NATURALEZA RÚSTICA

Municipio de NERJA Provincia de MÁLAGA

REFERENCIA CATASTRAL DEL INMUEBLE
29075A009000560000EZ

DATOS DEL INMUEBLE

LOCALIZACIÓN

Polígono 9 Parcela 56

SANANTONA. NERJA [MÁLAGA]

USO LOCAL PRINCIPAL

Suelo sin edif.

AÑO CONSTRUCCIÓN

1975

COEFICIENTE DE PARTICIPACIÓN

100,00000

SUPERFICIE CONSTRUIDA [m²]

--

DATOS DE LA FINCA A LA QUE PERTENECE EL INMUEBLE

SITUACIÓN

Polígono 9 Parcela 56

SANANTONA. NERJA [MÁLAGA]

SUPERFICIE CONSTRUIDA [m²]

--

SUPERFICIE SUELO [m²]

1.917

TIPO DE FINCA

--

ELEMENTOS DE CONSTRUCCIÓN

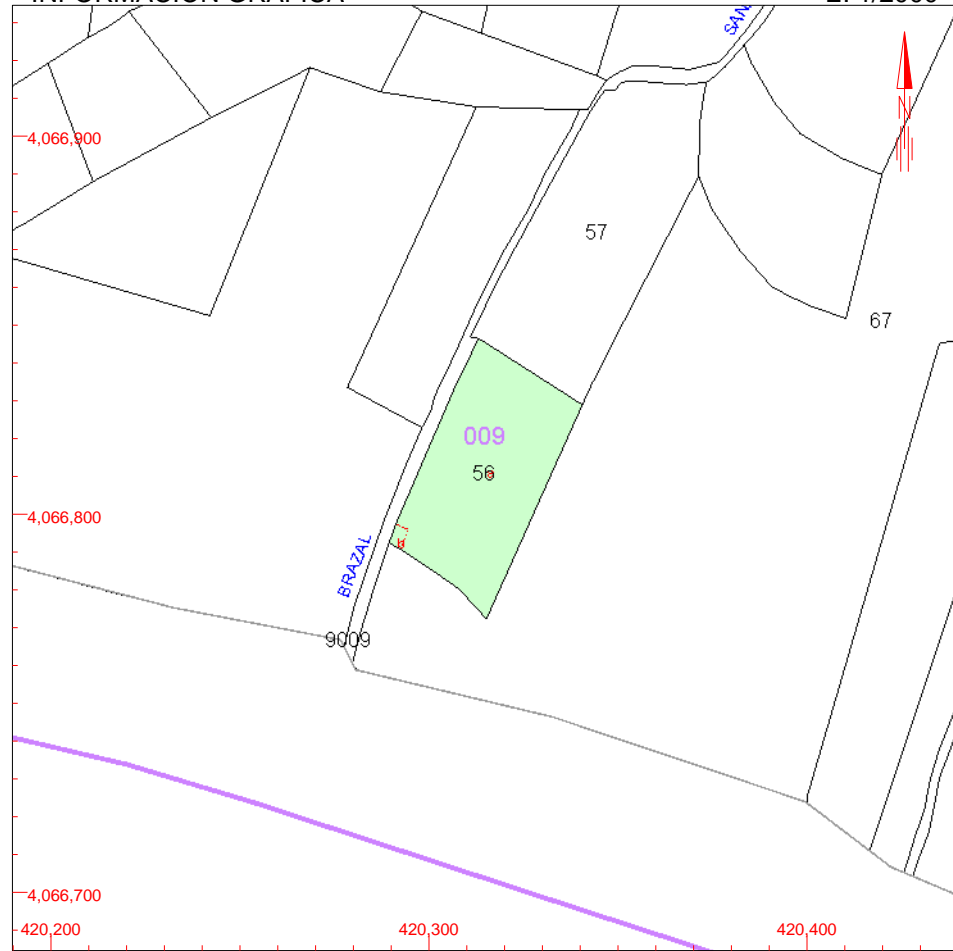
Uso	Escalera	Planta	Puerta	Superficie m ²
				0

SUBPARCELAS

Subparcela	CC	Cultivo	IP	Superficie [Ha]
a	HR	Huerta regadío	01	0,1899

INFORMACIÓN GRÁFICA

E: 1/2000



Este documento no es una certificación catastral, pero sus datos pueden ser verificados a través del 'Acceso a datos catastrales no protegidos' de la SEC.

420,400 Coordenadas U.T.M. Huso 30 ETRS89
 Límite de Manzana
 Límite de Parcela
 Límite de Construcciones
 Mobiliario y aceras
 Límite zona verde
 Hidrografía

Lunes , 2 de Diciembre de 2013